

# Le Trèfle



Une monnaie locale



Une monnaie solidaire



Une monnaie éco-responsable



Une monnaie citoyenne



Une monnaie éthique

Voir la carte sur [www.treflerie.fr](http://www.treflerie.fr)

Solidaire  
**Résilience**  
Développement Échanges Lien  
**Monnaie Locale**  
Soutien **Autonomie**  
**Éthique** Entraide

[contact@treflerie.fr](mailto:contact@treflerie.fr)

## Producteurs/ maraîchers



### N°111 LA CLAIRIÈRE

Maraîchage Bio

La voie de Fromental, 24750 Cornille  
06 42 12 12 45



### N°155 Rési'Alimenterre - Mai LAM

Crème de marrons

Lieu dit Les Pommerades,  
24270 Savignac Lédrier  
06 87 57 90 10



### N°167 FERME SINSAC

Maraîchage Bio

Lieu-dit Le bas Sinsac, 24800 Sinsac  
06 47 36 15 38  
[app.cagette.net/group/6597](http://app.cagette.net/group/6597)



### N°188 À LA NOIX PATIENTE

Producteur de noix en Périgord

Chaminade, 24390 Granges-d'Ans  
06 33 88 26 07  
[alanoixpatiente.fr](http://alanoixpatiente.fr)



### N°221 RUCHER D'ARTÉMIS

Stéphane et Nathalie Beudet

Apiculture et bougies  
06 22 72 38 43  
29 rue du Pont Lasveyras, 24270  
Lanouaille  
[lerucherdartemis.jimdo.com](http://lerucherdartemis.jimdo.com)



### N°223 LE GRAND TILLEUL

Alain & Véronique Cammaert

Vente de légumes à la ferme

La Pouyade, 24270 Dussac

05 53 52 29 02



### N°233 LE JARDIN ECHAMPTÉ

Culture maraîchère biologique, légumes de saison,  
aromatiques, fleurs comestibles, plants

Lola Pressigout

Le Dognon 24420 Mayac

[facebook.com/Le-Jardin-Enchampté](https://facebook.com/Le-Jardin-Enchampté)



### N°239 MATHILDE BOST

Légumes, Fruits, Fromages,

Pommes et Viandes

Chevalerie, 24450 La Coquille



### N°288 JARDIN DE NATILA

Fruits et légumes de saison. Aromates

Vente à la ferme sur rendez-vous

Nathalie Verdier

Lieu dit Boutilloux, 24270 Sarlande



## Alimentation



### N°71 BIOCOOP PÉRIGUEUX

7 Rue Salinière

24000, Périgueux

05 53 53 17 73

[biocoop-perigueux.fr](http://biocoop-perigueux.fr)



### N°72 BIOCOOP TRÉLISSAC

120 avenue Michel Grandou

24750, Trélissac

05 53 35 35 97

[biocoop-trelissac.fr](http://biocoop-trelissac.fr)

## N°73 GRAIN D'OR CHANCELADE



Les Combeaux  
24650, Chancelade  
05 53 06 95 08  
[biocoop-chancelade.fr](http://biocoop-chancelade.fr)

## N°162 BIOCCOP CROQ'SANTE



Av André Cheminade, ZAE Les Chaumes  
24600 Riberac  
05 53 91 42 49  
[biocoop-riberac.fr](http://biocoop-riberac.fr)

## N°168 LE JARDIN DU DOGNON



Productrice et Epicerie de produit bio  
Lieu dit Le Dognon  
24420, Mayac  
07 87 42 79 08  
[facebook.com/jardindudognon](https://facebook.com/jardindudognon)

## N°190 LA VIE EN VRAC - ÉPICERIE



Épicerie Vrac et produits de spécialités  
25 rue Jean Jaurès,  
24160 Excideuil  
06 78 99 95 77  
[facebook.com/lavieenvracdordogne](https://facebook.com/lavieenvracdordogne)

## N°200 BIO VERGT – ÉPICERIE VRAC



Épicerie Vrac et alimentation bio  
5 place Marty,  
24380 Vergt  
[epicerie-bio-vergt.fr](http://epicerie-bio-vergt.fr)

## N°202 ÉPICERIE PARTICIPATIVE L'ÉPI VERT



Épicerie gérée par les citoyens adhérents  
pour les citoyens  
Mairie, 24390 Cherveix-Cubas  
[monepi.fr/epivert](http://monepi.fr/epivert)

## N°217 MLE VRAC PÉRIGUEUX



Épicerie vrac alimentation et cosmétiques  
3 rue de l'Hôtel de ville  
24000, Périgueux  
[mademoisellevrac.fr](http://mademoisellevrac.fr)



## Boulangeries

## N°185 LE FOURNIL DE BETHLEEM



Pain au levain naturel, cuit au feu de bois  
Lieu-dit Barbeau, 24110 Saint-Aquilin  
06 72 65 63 97  
[facebook.com/fournilbethleem](https://facebook.com/fournilbethleem)



## Brasseries

## N°55 BRASSERIE LA PLUME ET L'ÉPI



Bière biologique  
Le Bruc, 24110 Grignols  
06 98 41 35 83  
[plumepi.com](http://plumepi.com)

## N°197 BRASSERIE DU CHANOINE



Bières artisanales périgourdines  
Rue du chanoine Goumet, 24390 Hautefort  
06 13 34 07 59  
[brasserie Duchanoine.fr](http://brasserie Duchanoine.fr)

## N°237 BRASSERIE BYSCO



Vincent Hannoun, Boissons fermentées,  
pétillantes et sans alcool brassées en  
Périgord, St-Jory-de-Chalais  
06 28 23 42 90



## Bien-Être/Santé



## N°44 COIFFURE REV'STyle EN

Coiffure énergétique  
7 Rue Combe des Dames  
24000, Périgueux  
05 53 53 39 13  
[coiffure-revstyle.com](http://coiffure-revstyle.com)



## N°46 ANNABELLE RIEUX

Shiatsu Sorges / Périgueux  
11 bis rue Chateaufort,  
24420 Sorges et Ligeux en Périgord  
ET 29 rue du Bassin 24000 Périgueux  
06 82 93 07 22  
[shiatsu-perigueux.com](http://shiatsu-perigueux.com)

## N°159 INFINIMENT ZEN



Stéphanie Martin, Praticienne en massage  
Bien-Être et Energétique  
69 Route de Puycorbeau, 24750 Atur  
06 83 69 66 63  
[InfinimentZen24](http://InfinimentZen24)

## N°189 NICOLAS JUPINET



Osthéopathe et Kinésithérapeute  
1 bis rue Edmond Rostand,  
24210 THENON  
05 53 05 23 58

## N°203 LAURENCE PESCH



Réflexologue plantaire  
19 Allée des Hauts de Meycourby  
24330 Bassillac  
06 49 89 87 21  
[reflexologie-perigueux.fr](http://reflexologie-perigueux.fr)

## N°207 YOGABON CÉLINE PEILLON



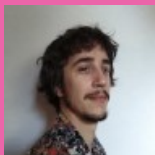
*Cours de yoga*  
Lieu-dit chauxanaud, Savignac les Eglises  
03 22 95 08 04  
celinepeillon@yogabon.net

## N°234 BAPTISTE SARAZIN



*Kinesithérapeute*  
Le bourg,  
24640, Cubjac  
[doctooome.com/baptiste-sarazin](http://doctooome.com/baptiste-sarazin)

## N°289 THOMAS LALOT



*Ostéopathe*  
06 30 75 29 42  
5 Avenue de la 4e République  
24210 Thenon

## N°305 LOCANABAL



*Stéphane George a la passion du chanvre  
et souhaite la transmettre en Périgord*  
10 rue Gambetta, 24160 Excideuil  
[locanabal.fr/boutique](http://locanabal.fr/boutique)



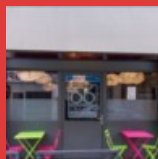
## Restaurants

## N°57 RESTAURANT IZBA



*Restauration végétarienne*  
19 rue Aubergerie,  
24000, Périgueux  
05 53 09 37 51  
[restaurant-izba.com](http://restaurant-izba.com)

## N°126 RESTAURANT 66 DEGRÉS



*Cuisine créative*  
18bis Rue Gambetta,  
24000, Périgueux  
06 46 03 08 85  
[66degres-restaurant.com](http://66degres-restaurant.com)

## N°181 LA REMORQUE À FALAFEL



*Food Truck ambulant, Cuisine maison*  
Marchés, Festivités, événementiels  
24000, Périgueux  
06 76 88 57 13



## Éleveurs

## N°184 CHRISTOPHE AUMAITRE



*Élevage bio à l'herbe fraîche et foin*  
Veaux élevés sous la mère  
Vente groupée de viande de bœuf et veau  
Lassagne, 24270 Savignac-Lédrier  
06 79 86 27 65

## N°270 FERME DE LORIOT



*Fromages de chèvre bio, frais et affinés*  
François Virolaud  
Lieu-dit Brégérac, 24390 Hautefort  
[Lafermeduloriot](http://Lafermeduloriot)

## N°284 LA FORGE DE BEAUSOLEIL



*Fromages de vache nourries à l'herbe verte et foin*  
Beurres et légumes en ventes à la ferme  
06 09 93 85 69  
Lieu dit La Forge de Beausoleil,  
24270 Sarlande



## Construction

## N°86 DIS.PRO.BAT (BÂTIMENT)

**Disprobat**

*Matériaux et isolants écologique*  
Croix du Rat, 24220 St Cyprien  
05 53 29 20 99



## Événementiel

## N°273 Association LES LASSÉS DES FAITS

*Valorisation du territoire par des actions culturelles  
musicales, artistiques et sportives*  
1 place Roger Célérier  
24160 Excideuil  
[leslassesdesfaits@gmail.com](mailto:leslassesdesfaits@gmail.com)

## N°282 ASSOCIATION LE BUS DES RÊVES



*Association itinérante à vocation  
sociale, artistique et éducative*  
06 51 95 76 36  
Lieu dit Hauteclair  
24290 Thonac

## N°295 La GAR GUINGUETTE À ROULETTE



*Concerts, jeux et restauration itinérante  
avec des produits locaux et bio*  
06 56 66 31 24  
Généralement au moulin de la Baysse  
24160 Excideuil  
(sauf si un autre lieu est indiqué pour l'événement)

## N°296 FIÈR·E·S DES CHAMPS



*Association pour la marche des fiertés*  
Thiviers



## Services

## N°210 LE STUDIO DE L'IMAGE



Corinne & Michel Dartenset, *Photographie*  
28 avenue Henri Deluc,  
24750 Boulazac  
[lestudiodelimage.fr](http://lestudiodelimage.fr)

## N°214 FeelOutBike Pablo Cluzaud

Location de VTT - Découverte et sensations

Randonnées découverte en VTT  
[facebook.com/FeelOutbike](https://facebook.com/FeelOutbike)



## Arts et Artisanat

### N°177 BIDOUILL'ART

Groupement de créateurs  
9 rue Gambetta, 24160 Excideuil  
05 53 05 39 14  
[bidouillart.fr](http://bidouillart.fr)



### N°302 LA LOUVE D'ANS - Fabienne Fouillet

Maroquinerie et fabrication d'articles en cuir  
Place d'Ans, 24640, St-Pantaly d'Ans



## Éducation, culture

### N°154 LA LIGUE DE L'ENSEIGNEMENT

Fédération d'éducation populaire  
82 Av Georges Pompidou,  
24000 Périgueux  
05 53 02 44 00



[laligue24.org](http://laligue24.org)

### N°205 LA LIBRAIRIE DU CHÂTEAU

Librairie indépendante généraliste  
2 place du château,  
24160 Excideuil  
05 53 62 01 45  
[librairieduchateau.fr](http://librairieduchateau.fr)



## Education canine

### N°191 CHIEN NOIR CHIEN BLANC

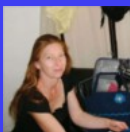
Éducation canine positive  
Las Ronzeix, 24270, Savignac-Lédrier  
06 62 43 68 05  
[chiennoirchienblanc.com](http://chiennoirchienblanc.com)



## Textile

### N°160 DANUSIA KACZMARCZYK DE MALET

Charlott'Lingerie  
La Rougerie,  
24460 St Front d'Alemps  
06 42 26 80 26



## Informatique, coworking

### N°24 MAMMOUTUX

Club informatique  
24580 Rouffignac  
09 74 76 37 73  
[mammoutux.free.fr](http://mammoutux.free.fr)



### N°225 DS MODE Sandrine Debionne

Vêtements bien-être,  
éco-responsables et durables  
Le Bourg, 24160 Preyssac d'Excideuil  
[etsy.com/fr/shop/Dsmode](https://etsy.com/fr/shop/Dsmode)



### N°144 L'ESCALE & CO

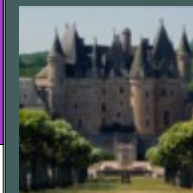
Tiers-lieu, espace de co-working  
7-9 Rue du Président Wilson,  
24000 Périgueux 07 69 90 33 64  
[escalenumerique.fr](http://escalenumerique.fr)



## Tourisme

### N°38 CHÂTEAU DE JUMILHAC

Visites, réceptions et événementiel  
Place du Château,  
24630 Jumilhac-le-Grand  
06 09 61 78 40  
[chateaudejumilhac.com](http://chateaudejumilhac.com)



## Sports

### N°240 ASSOCIATION SORB'ACT

Golf et Manifestations culturelles  
336 route du Puridier, Domaine du Sorbier,  
24580 Rouffignac-Saint-Cernin-de-Reilhac  
06 88 72 10 49  
[helloasso.com/association-sorb-act](http://helloasso.com/association-sorb-act)



## Économie et Écologie

### N°171 ASSOCIATION SELAVIE

Association de service en  
Système Économique Locale  
1045 route de Font Marcel,  
24580 Rouffignac



### **N°192 L'ARCHIPEL DES TRANSITIONS**



*Association reliant  
les initiatives de la Transition en  
Périgord*  
1045 route de Font Marcel,  
24580 Rouffignac  
[archipel-des-transitions.fr](http://archipel-des-transitions.fr)

### **N°253 LA RÉCRÉATHIV'**



*La recyclerie créative  
Collecte d'objets pouvant être  
recyclés avec ateliers et événements.  
Service de location. Café réparation  
4 rue Pierre Semard, 24800 Thiviers*  
[larecreathiv.fr](http://larecreathiv.fr)

### **N°283 ASSOCIATION RAMÉAL PERI'VERT**



*L'association valorise la culture  
des sols par le biais des BRF -  
Bois Raméaux Fragmentés -  
dans le cadre d'une démarche  
environnementale multiple*

### **N°303 ASSOCIATION L'ÉCHAPPÉE**

560 Route des Chataigniers,  
24390 Tourtoirac  
*Animation d'activités agricoles, forestières, d'élevage et de  
cultures pérennes ou annuelles.*